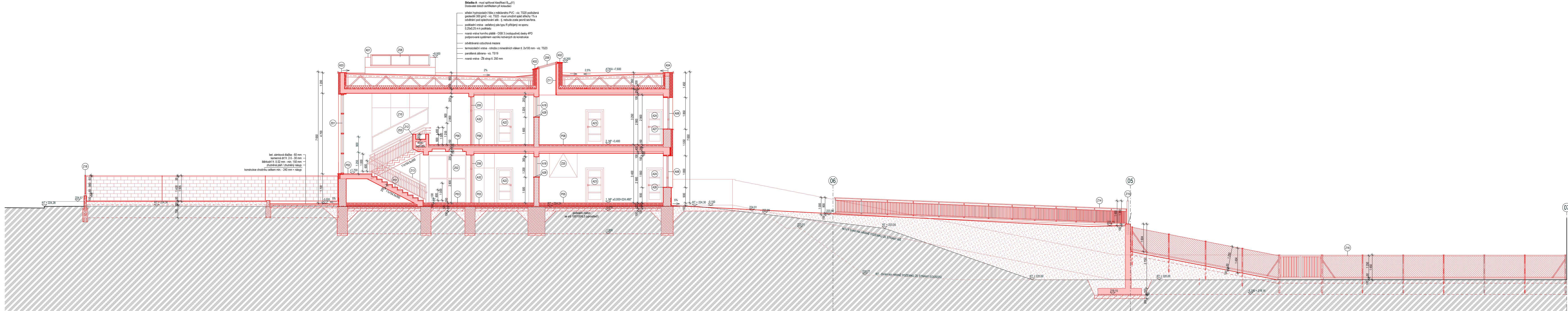


DOSTAVBA MATEŘSKÉ ŠKOLY ZA FONTÁNOU V PŘELOUČI



ŘEZ A-A' 1:100

LEGENDA MATERIÁLŮ

TSK - ODKAZ NA TECHNICKOU SPECIFIKACI POLOŽKY V TABULCE TECHNICKÁ SPECIFIKACE STAVĚNÝCH MATERIÁLŮ A VÝSTAVBY

STAVAJÍCÍ KONSTRUKCE

ŽELEZOBETON C30/37

ODVODNĚ ZDVO - P15 MC10 - více viz. TS01

VNITŘNÍ NOSNÉ ZDVO - P15 MC10 - více viz. TS03, zdvo stěly viz. TS04

ZDVO Z PŘÍČKOVÝCH BLOKŮ - P10 MVC5 - více viz. TS05 (příčky tl. 150 mm), TS06 (příčky tl. 100 mm)

ZDVO Z CP P10 MVC5

ŽELEZOVÝ BETON ZAKLADŮ - C25/30 XC2, OCEL BETONÁŘSKÁ 1005(R) PROSTÝ BETON, PODKLADNÍ BETON, MAZANÝ - C16/20, C20/25

TEPELNÁ IZOLACE - PĚNOVÝ POLYSTYREK

TEPELNÁ IZOLACE (STŘECHA) - MINERÁLNÍ VATA

HYDROIZOLACE / PARKOZÁBRANA (STŘECHA, IZOLACE PROTI ZEMNÍ VLHKOŠTI A RAZDŮMÍ ZAKLADŮ, PODZEMNÍ STAVBY)

DRČENÉ KAMENOVLO 8 - 16 mm ZPĚVNĚNÉ CEMENTEM

DRČENÉ KAMENOVLO 16 - 32 mm ZPĚVNĚNÉ CEMENTEM

STĚRKODRT / STĚRKOPÍSEK

ZHUTNĚNÝ NÁSPY

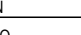
POZNÁMKY:

\* SKUTEČNÁ VÝŠKOVÁ ÚROVEŇ PRŮZEMÍ BUDE UPŘESNĚNA NA STAVBĚ DLE NAVAZUJÍCÍCH STAVAJÍCÍCH PODLAH VE STAVAJÍCÍ BUDOVĚ. ODPOVĚDNÍKEM ZPŮSOBEM BUDOU UPRAVENÝ VÝŠKY UPRAVENÉHO TERÉNU V OKOLÍ NOVÉHO PAVILONU

VNĚJŠÍ TEPELNÉ IZOLACE STĚN BUDOVY SPRÁVOVAT PODMÍNKY ODST. 3.1.3.1 ČSN 73 0810. TEPELNÉ IZOLACE BUDOVY TVOŘIT UCELENÝ VÝROBEK (POVRCHOVÁ VRSTVA, TEPELNÁ IZOLACE, NOSNÉ KOSTY, UPEVNĚNÍ PRVKY, POPR. DALŠÍ SPECIFIKOVANÉ SOUČÁSTI) TRIDY REAKCE NA OHŇ E, PRŮCHOD VÝROBEK TEPELNÉ IZOLACE ČÁSTI MŮŽÍ BÝT NEJENÉ TRIDY REAKCE NA OHŇ E NÁPR. POLYSTYREK CONCRETE STŘEDNÍM ČERVNÝM PRŮHEM A MUSÍ BÝT KONKRETNĚ SPOJEN SE ZATEPLOVANOU STĚNOU. POVRCHOVÁ VRSTVA BUDE VYKAZOVAT NIŽŠÍ ŠÍŘEŇ PLAMĚNÍ NEŽ 0,10 mm/m.1

ZAKLADY POD NOVÝM OPLACENÍM PODÉL ULICE ZA FONTÁNOU BUDOU VYTŽENY SVÁŘ. SÍTEM 100/2008 U OBOLUČI. ZDVKY PODÉL CHODNÍKU OD VÝSTUPNÍ BRANKY K HLAVNÍMU VSTUPU. ZAKLADY POD PLOTYMI ZEM. ZE STRANÝCH BETONOVÝCH TVARŮ A POD OPLACENÍM Z PŘETV. NA SLOUPČÍCH V ÚSEKCH 3.3.5.7.11-12 A 12-13 BUDE PRŮBĚŽNĚ VYTŽENO BETONÁŘSKOU OCELÍ 10/100 (R) 40E. VŠECH ČTYŘECH ROZCH. PRŮSOCHÝ MOUCH. STAVAJÍCÍCH PRŮPOJEK SKRZ A POD TĚMITO ZAKLADY BUDOU V CHRAŇNÍKÁCH. VYTŽEŤ OSTATNÍCH ZAKLADŮ A OBRĚZNÝCH ZDI. VÍZ. PROJEKT STATIKY

SLOUPY OPLACENÍ Z15 A Z17 NA OPĚVNÝCH ZDECH OZ1 A A OZ12 VETKOUTE DO OPĚVNÝCH ZDI. OSADIT PŘED BETONÁŽÍ TĚCHTO ZDI

VED. PROJEKTU		PROJEKTANT		ARCHITEKTONICKÁ KANCELÁŘ ING. ARCH. PAVEL MALER, CSc. PARDUBICE IČO: 131821196 DIČ: CZ931010667 TEL. 466651480	
ING.ARCH. PAVEL MALER, CSc.		ING.ARCH. PETR MALER			
INVESTOR		Město Přelouč		FORMÁT	A4
MÍSTO STAVBY		Přelouč - MŠ Za Fontánou 935		DATUM	10.2015
DOSTAVBA MATEŘSKÉ ŠKOLY ZA FONTÁNOU V PŘELOUČI				STUPEŇ	DPS
				MĚŘITKO	1 : 100
ŘEZ A-A'					ČÍSLO VÝKRESU
					D.1.1.06